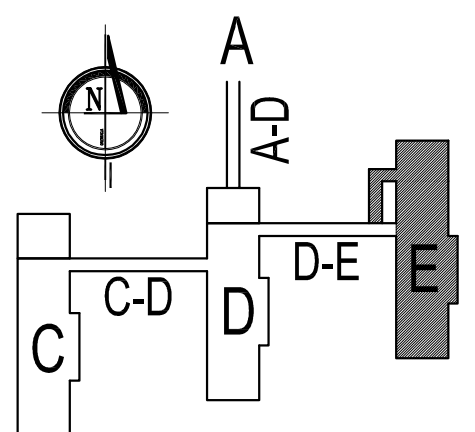


ODDZIAŁ CHOROÓB PŁUC I GRUŹLICY I



OBJACENIE OZNACZEŃ
OPISÓW WYKONCZENIA POMIESZCZEN

- Np. 0/5 P.SOCIALNY POMIESZCZENIE
PCV-GL-E POZOSTAJE BEZ ZMIAN
1 2 3
- 0/5 P.SOCIALNY POMIESZCZENIE
PCV-GL-E PO ZMIANACH
1-E
1. WYKONCZENIE PODŁOGI :
- G - GRES
 - T - TERAKOTA
 - P - POSADZKA BETONOWA
 - L - LASTRIKO
 - P - PANELE
2. WYKONCZENIE ŚCIAN :
- CG - COKOL Z GRESU
 - CT - COKOL Z TERAKOTY
 - OPCV - COKOL Z PCV
 - OPCV - ODOBIONA Z PCV
 - LI - MALOWANIE FARBĄ EMULSYJNĄ
 - LI - LAMIERE
 - GL - MALOWANIE FARBĄ OLEJNĄ
 - GL - GLAZURA
 - FGL200 - FARTUCH GLAZURY DO WYS. 200cm OD POSADZKI
3. WYKONCZENIE SUFITU :
- E - MALOWANIE FARBĄ EMULSYJNĄ
 - SP - SUITY PODWISZONY

POZOSTAJĄCE OBJACENIE

- SCANY ISTNIEJĄCE MUROWANE
- PROJEKTOWANE ZAMUROWANIA
- PROJEKTOWANA TERAKOTA - WARSZTA ISTN. TERAKOTA DO SKUCIA, PODŁOŻE DO WYWRÓWANIA
- PROJEKTOWANY GRES - WARSZTA ISTN. LASTRIKA DO SKUCIA, PODŁOŻE DO WYWRÓWANIA
- PROJEKTOWANY GRES (DO POŁOŻENIA NA ISTN. PACHY LASTRIKOWE)
- PROJEKTOWANA WYKŁADZINA PCV ISTN. Z KLEJEM DO SKUCIA, PODŁOŻE DO WYWRÓWANIA
- DRZWI ISTN. DO DEMONTAŻU
- ARMATURA DO DEMONTAŻU
- DRZWI ISTN. DO DEMONTAŻU I ZAMIANY NA DRZWI PROJEKTOWANE
- DRZWI ISTN. DO POZOSTAWIENIA
- NASWITLIE ISTNIEJĄCE DO POZOSTAWIENIA
- NASWITLIE ISTNIEJĄCE DO DEMONTAŻU I ZAMIANY NA NOWE
- NASWITLIE ISTNIEJĄCE DO DEMONTAŻU OTWOR W ŚCIANIE DO UZUPEŁNIENIA
- OKNO ISTN. DO POZOSTAWIENIA
- OKNO ISTN. DO DEMONTAŻU I ZAMIANY NA NOWE Z KONSOLEMONTU GR. 3cm (DOTYCZY KAŻDEGO OKNA)
- W KAŻDYM OKNIE WYMIANA KLAMKI NA NOWĄ
- ISTN. FARTUCH Z GLAZURY
- ISTN. KRZESŁKO PRYSZNICOWE
- ISTN. POCHWYT ŁAZIENKOWY
- ISTN. WYSOKOŚĆ OKNA
- ISTN. WYSOKOŚĆ GÓRY PARAPETU = PROJ. WYSOKOŚĆ GÓRY PARAPETU
- ODPORNOŚĆ POŻAROWA DRZWI EI 30 DOTYCZY DRZWI ISTN. I PROJEKTOWANYCH
- PROJ. ODOBIONE
- POW. BALKONÓW Z ZACIEKAMI PRZEZNACZONA DO REMONTU

UWAGA:
POMIESZCZENIA PRZEZNACZONE DO REMONTU
NA POŁĄCZENIU POŚADZEK STOSUĆ LISTWY MASKUJĄCE

budynek "E"
rzut I piętra
skala 1:50

Nazwa rysunku	RZUT I PIĘTRA	Skala	1:50	Data	09.03.2018
Obiekt	Budynek "E"	Wariant	ARCH	Nr rym.	4
Adres	15-640 Białystok, ul. Żurawa 14	Faz	PROJEKT WYKONAWCZY		
Investor	Urząd Miejski w Białymstoku				
Projektant	mgr inż. arch. Piotr Sumiec				
Współpraca					
Współpraca					
Współpraca					